

# RHSS seglingsföreskrifter för Veckosegling, SRS 2026

## REGLER

Seglingarna genomförs enligt Kappseglingsreglerna (KSR) och appendix S. Båtklass är SRS. Tävlingsnivå grön.

Båt med alternativt SRS-tal får anmälas utan flygande försegel enligt A.4.3 b) ii). Båt med högst två personers besättning får välja att kappsegla med SRS-tal för shorthandedsegling enligt A.4.3 b) iv). Deltagande båt får använda autopilot (ändrar KSR 52).

## VILLKOR FÖR ATT DELTA

Båt skall vara ansvarsförsäkrad. Båt skall vara standardbåt eller klassbåt i SRS-tabell, eller mätbrevsbåt med giltigt SRSm- eller SRSv-mätbrev.

## ANMÄLAN & REGISTRERING

Deltagare med telefonnummer skall anmälas före varje enskild kappsegling. Anmälningslistan dras in 18:20.

## TIDSPROGRAM

Varningssignal gr.1 flagga O upp	18:45	1 ljud
Förberedelsesignal gr.1 flagga P upp	18:46	1 ljud
1-minuttsignal flagga P ner.	18:49	1 ljud
Start Grupp 1 flagga O ner.	18:50	1 ljud
Varningssignal gr.2 flagga R upp	19:00	1 ljud
Förberedelsesignal gr.2 flagga P upp	19:01	1 ljud
1-minuttsignal, flagga P ner	19:04	1 ljud
Start Grupp 2 flagga R ner.	19:05	1 ljud

## GRUPPINDELNING

Ingen segling genomförs om totalt antal båtar är mindre än tre.

Båda grupper startar i första start 18:50 med klassflagga O och R.

Seglingsledaren kan välja två starter enligt

Start 1: båtar med SRS-TAL till 0,894. Klassflagga O.

Start 2: båtar med SRS-TAL från 0,895. Klassflagga R.

SRS-grupptillhörighet bestäms av båtens grund-SRS tal.

## MÄRKEN

Märke/bana	Beskrivning	Position
A <sup>*)</sup>	Gul stolpe	N 55°59.30' E 12°44.50'
B <sup>*)</sup>	Gul stolpe	N 55°58.54' E 12°44.83'
C	Gul boj	N 55°58.86' E 12°44.12'
D <sup>*)</sup>	Ostmärke	N 55°59.44' E 12°42.85'
E <sup>*)</sup>	E7-boj	N 55°59.08' E 12°42.37'
F	Västmärke Knähaken	N 56°00.08' E 12°42.01'
G <sup>*)</sup>	Västmärke Vrakpricken	N 55°59.99' E 12°43.08'
H	Gult "X" specialmärke	N 55°59.46' E 12°43.92'
K	Gul boj	N 55°59.90' E 12°43.60'

\*) Fast bana

## BANA

Banan är *kryss-länsbana* och anges på anmälningslistan. Märken enligt tabell och skiss. Bana A-B och A-C, samtliga märken om babord. Bana A-D, A-E, A-F, A-G och A-H, samtliga märken om styrbord. Banan kan avkortas. Innan varningssignal kan banan ändras och signaleras då med ljud och flagga.

Seglingsledaren kan välja *fast bana* A-G-A-D-A-E-A-B-A med styrbords rundning och start och målgång söderifrån. Seglingsledaren kan välja alternativ *kortbana* med andra märken. Vid kortbana kan mer än en segling per kväll genomföras. Annonseras vid anmälan.

## STARTEN

Startlinjen är enligt anmälningslistan antingen mellan märke A och utlagd flaggprick, eller mellan märke A och Starttorn. Vid alternativ kortbana anges startlinje vid anmälan.

## MÅLLINJE

Mållinjen är mellan märke A och Starttorn. Bana A-B, A-C och fast bana målgång från syd, övriga målgång från norr. Vid alternativ kortbana anges mållinje vid anmälan.

## ÖVRIGA SIGNALER

Målgång signaleras med ljudsignal.

Avkortning av bana - flagga S och ljudsignal.

## STRAFF

OCS vid jaktstart kan ge 20% poängstraff enligt KSR 44.3.

## TIDSBEGRÄNSNING

Seglingarna avbryts 21:30 på våren och 21:00 (söndag 15:00) på hösten. Har någon båt gått i mål innan dess förlängs tiden med 30 min.

## PROTEST

Protest skall vara inlämnad senast 30 min efter målgång.

## POÄNGBERÄKNING

Seriens 17 seglingar poängberäknas enligt KSR A. Regel A5.3 gäller. 5 seglingar får räknas bort.

Om mer än en kortbana seglas en kväll poängberäknas båtens resultat för kvällen till en poäng enligt lågpoängssystemet.

## SÄKERHET

Deltagare ansvarar själv för sitt beslut att delta i en kappsegling eller fortsätta att kappsegla.

Seglingsledare ska finnas, men får segla i egen båt. Ingen segling påbörjas då medelvinden är >12 m/s.

Personlig flytutrustning skall bäras av alla ombord.

Godkända lanternor skall vara tända vid mörkrets inbrott.

Minst ett handbloss skall finnas tillgängligt i båten.

Båt som utgår skall kontakta seglingsledaren snarast.

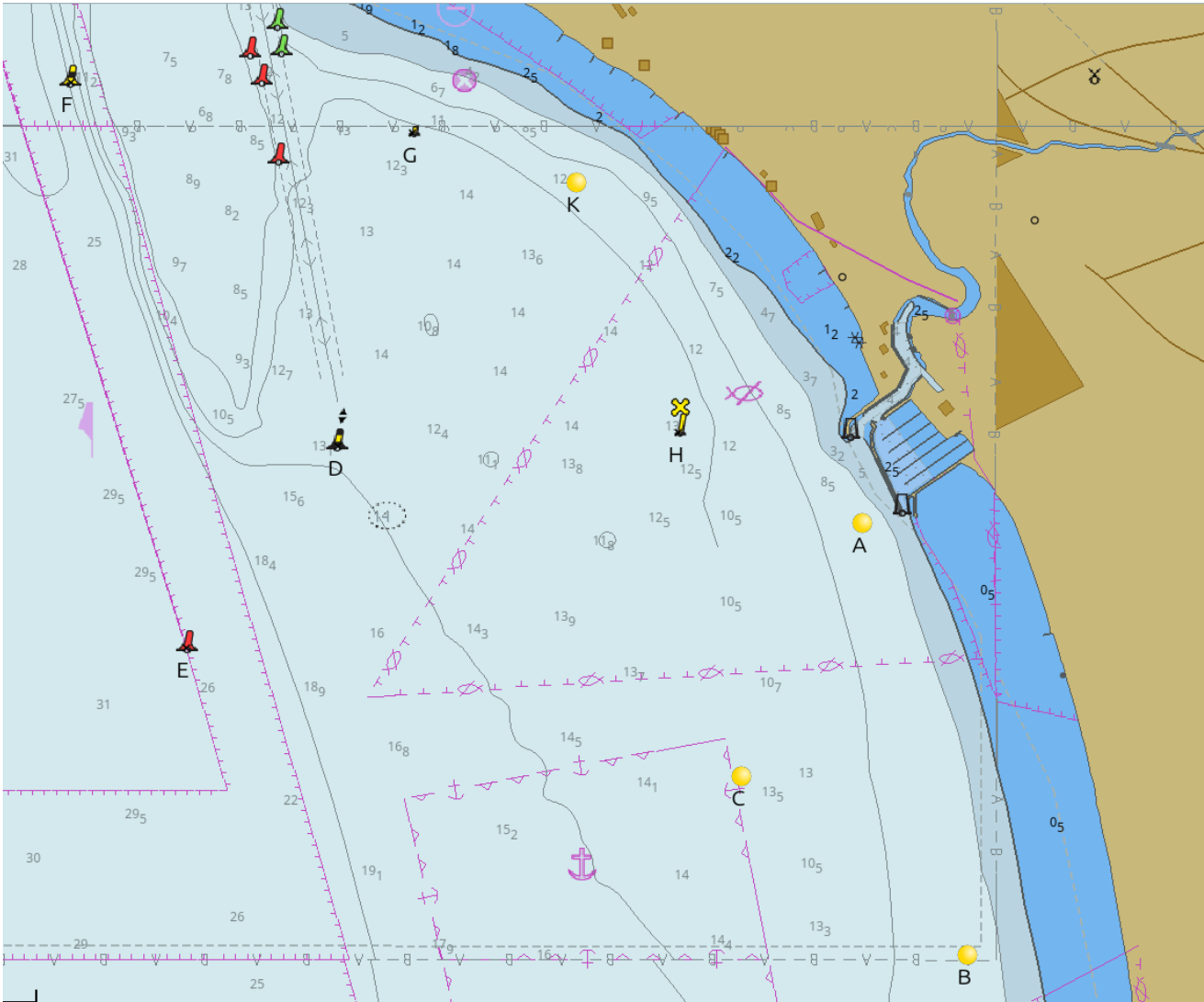
VHF med kanal 77 bör finnas ombord.

## SEGLANDE SEGLINGSLEDARE

Om seglingsledare deltar i egen båt startar båda grupper i första start 18:50 och det ges endast ljudsignal vid start.

Varje deltagare tar då själv sin målgångstid och rapporterar efter seglingen.

# RHSS seglingsföreskrifter för Veckosegling, SRS 2026



Figur 1: oeSENC: Sweden 2024 version 2025/1-0; <https://o-charts.org>